

Dr. med. Ute Horbach

Fachärztin für Chirurgie, Wahlärztin

darm specialist f .x.mayr

Mondscheingasse 4 • A-6845 Hohenems

praxis@dr-horbach.at



dr. ute horbach
gänzliche medizin mit herz und expertise

Moderne Medizin kombiniert mit naturheilkundlichen Konzepten

- Funktionelle Medizin: personalisiert und ursachenorientiert
- spezialisiert auf Darmgesundheit, zertifizierte F. X. Mayr-Prevent® Ärztin
- Mitochondrienmedizin, Mikroimmuntherapie, biologische Hormontherapie
- Orthomolekulare Medizin, Genanalysen, Cluster-Medizin

Darmgesundheit - Regeneration - Detox nach F. X. Mayr

Die Moderne Mayr-Prevent®-Kur* in Kombination mit einem **erholsamen Urlaub** inmitten eines Naturparadieses und **Heilfasten aus der Sterne Küche**.

*) auch gluten- und milchfrei möglich



Genießen Sie eine kleine Auszeit im **Hotel "Der Berghof" in Lech / Vorarlberg** vor malerischer Bergkulisse und nehmen Sie sich **Zeit für Ihre Gesundheit**.

Ihre Dr. Ute Horbach

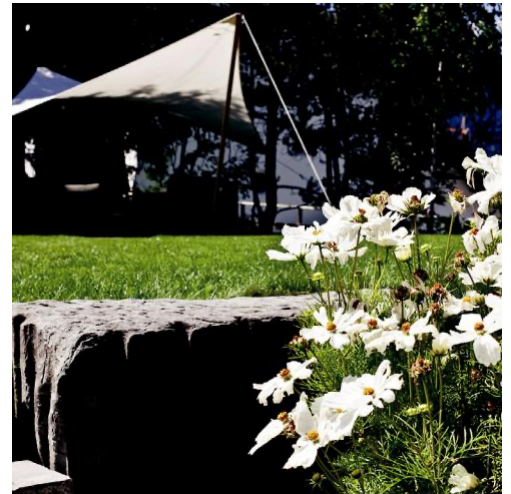
kommende Termine:

01.09.2024 – 07.09.2024

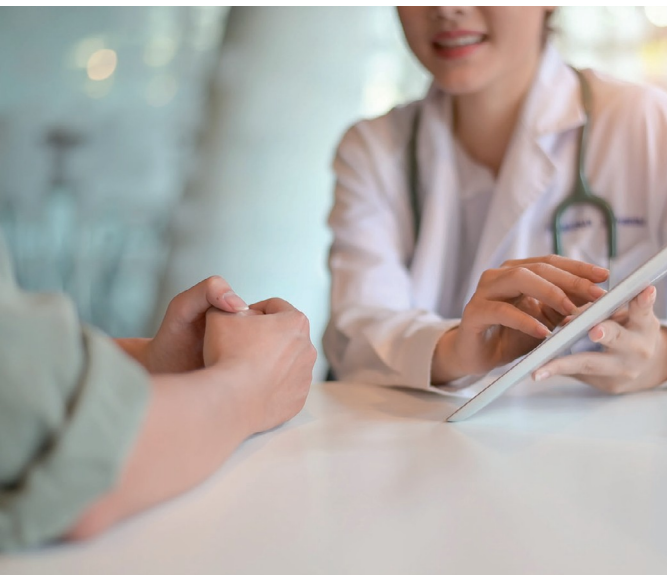
08.09.2024 – 15.09.2024

Hotel "Der Berghof" Spezial-Arrangement für meine Kurgäste

- Übernachtungen im gemütlichen Zimmer Ihrer Wahl
- Heilfasten aus der Sterne-Küche
- kuschelige Bademäntel während Ihres Aufenthaltes
- freie Nutzung aller Hoteleinrichtungen wie Saunalandschaft & Fitnessraum
- eine traumhafte Umgebung für wundervolle Spaziergänge
- leidenschaftliche Gastgeber
- Parkplatz direkt am Haus



Die oben genannten Leistungen werden individuell mit dem Hotel abgerechnet.



Ärztliche Begleitung

1 Woche ärztliche Betreuung: € 990 mit

- 1 Aufnahmeuntersuchung, Kurplannerstellung und 1 Enduntersuchung mit ausführlicher Beratung
- 3 Bauchmassagen

2 Wochen ärztliche Betreuung: € 1.260 mit

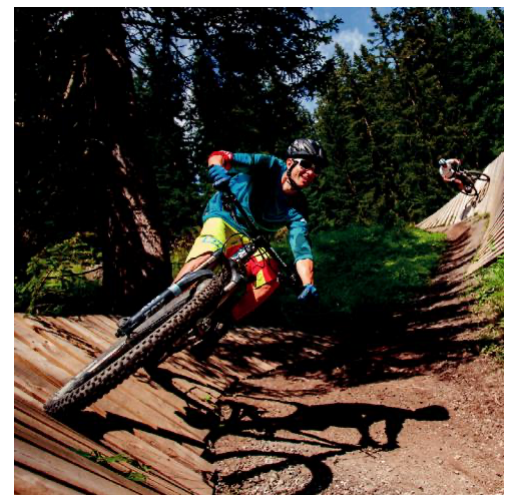
- 1 Aufnahmeuntersuchung, Kurplannerstellung und 1 Enduntersuchung mit ausführlicher Beratung
- 5 Bauchmassagen

Da ich als Ganzheitsmedizinerin breit gefächert ausgebildet bin, biete ich begleitend an:

Eine individuelle Labordiagnostik und unterstützende Infusionstherapien, die Ihren Bedürfnissen angepasst sind.

- z. B. Baseninfusionen, Vitamin-B-Aufbaukur, Vitamin-C-Booster, Infusionen zur Stärkung des Immunsystems, bei Burn-Out oder chronischer Müdigkeit
- Nahrungsmittelscreen bei Unverträglichkeiten
- Hormonanalysen, Check-Up Energiestatus
- Beratung über die Therapie mit biologischen Hormonen

Mit besten Grüßen aus Hohenems
Ihre Dr. Ute Horbach



der berghof

LECH

Hotel "Der Berghof" Spezial-Arrangement - darin enthalten:

- Übernachtungen im gemütlichen Zimmer Ihrer Wahl
- Heilfasten aus der Sterne-Küche
- Kuschelige Bademäntel während Ihres Aufenthaltes
- Freie Nutzung aller Hoteleinrichtungen wie Saunalandschaft & Fitnessraum
- Eine traumhafte Umgebung für wundervolle Spaziergänge
- Leidenschaftliche Gastgeber
- Der Parkplatz direkt am Haus

Die oben genannten Leistungen werden individuell mit dem Hotel abgerechnet.



Preise pro Person und Tag inkl. VP:

	pro Person im DZ	EZ-Nutzung
Standard EZ (KAR)		189,00€
Standard DZ (ARL/HASEN)	157,00€	245,00€
gr. DZ mit Balkon (KRI/OMES)	193,00€	298,00€
Luxus DZ (SCHAF/SEE)	216,00€	344,00€



Empfohlener Mindestaufenthalt: 10 Tage

Innerhalb der angegebenen 2 Wochen kann die Dauer des Hotelaufenthaltes nach Absprache auch individuell erfolgen.

Titel, Vorname, Nachname

PLZ, Ort, Straße

Mobil

E-Mail

Hiermit melde ich mich für folgendes Angebot verbindlich an (bitte Datum und Begleitung ankreuzen):

Darmgesundheit - Regeneration - Detox nach F. X. Mayr
im Hotel "Der Berghof" in Lech / Vorarlberg



Ärztliche Begleitung

1 Woche ärztliche Betreuung: € 990 mit

- 1 Aufnahmeuntersuchung, Kurplanerstellung und 1 Enduntersuchung mit ausführlicher Beratung
- 3 Bauchmassagen

2 Woche ärztliche Betreuung: € 1.260 mit

- 1 Aufnahmeuntersuchung, Kurplanerstellung und 1 Enduntersuchung mit ausführlicher Beratung
- 5 Bauchmassagen

01.09.2024 - 07.09.2024

08.09.2024 - 15.09.2024

Bei nicht rechtzeitiger Absage gelten sowohl für die ärztlichen Kosten, als auch für das Hotel die rechtlichen Stornobedingungen des Hotelgewerbes. Wenn möglich, komme ich Ihnen gerne auf Kulanzebene entgegen. Die Hotelleistungen und die Arztkosten werden getrennt voneinander in Rechnung gestellt. Bis direkt vor Kurantritt bitte ich um Überweisung der ärztlichen Kurkosten. IBAN: AT70 3743 8000 0013 9055, BIC/SWIFT: RAN MAT 21

Datum, Unterschrift

Bitte senden Sie das Anmeldeformular **per E-Mail** an:

praxis@dr-horbach.at **UND** office@derberghof.at